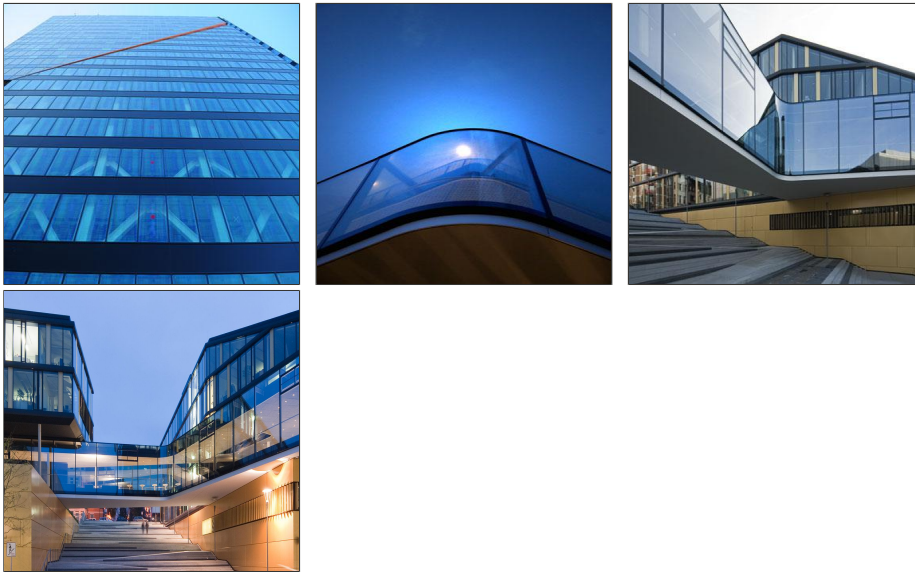


SGG COOL LITE ST

Vidrio de Control Solar con opción de transformación.



SGG **COOL- LITE ST** es un vidrio de control solar que puede ser templado, curvado, impreso, esmaltado y más. Sus características lo hacen un vidrio ideal para todo tipo de proyectos de construcción. Ofrece mayor rendimiento de control solar y reduce los costos de aire acondicionado. Mejora la comodidad visual mediante el filtrado de la luz.

BENEFICIOS

SGG **COOL- LITE ST** incorpora productos con nuevas prestaciones de transmisión luminosa ampliando la oferta de vidrios de control solar y las posibilidades estéticas de los acristalamientos.

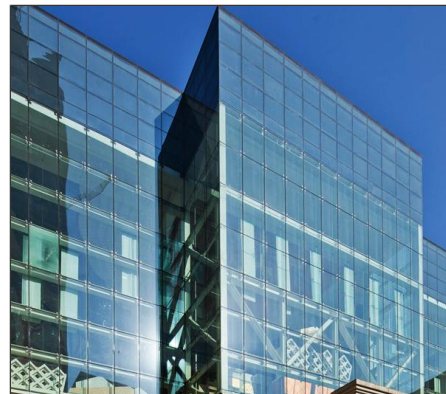
Ofrece a los diseñadores una gran flexibilidad arquitectónica y técnica.
Es neutral en su transmisión y ofrece claridad en su apariencia.



APLICACIONES

El uso de un vidrio de control solar es una necesidad importante en regiones donde el calor llega a ser extremo. Entre las aplicaciones de los vidrios SGG **COOL- LITE ST**, se encuentran:

- Oficinas y edificios comerciales.
- Edificios Industriales.
- Hoteles y restaurantes.
- Escuelas y hospitales.
- Domos.



ENCUENTRA UN DISTRIBUIDOR CERCANO

PRODUCTOS RELACIONADOS:



GAMA

^{SGG} **COOL- LITE ST** puede utilizarse en acristalamiento simple o doble, con el revestimiento en la cara dos.

Espesor	Dimensiones
6 MM	6.00 m x 3.21 m

CAPACIDAD DE PROCESAMIENTO

Puede ser templado, esmaltado, impreso, laminado e incluso curvado y combinarse fácilmente con otro tipo de vidrio de la gama SAINT- GOBAIN.

Manipulación y almacenamiento: Las características de gran durabilidad y dureza de las capas ^{SGG} COOL- LITE ST permiten el almacenamiento del vidrio en condiciones normales sin que ésta se vea alterada. Se debe tener cuidado en aquellas operaciones que puedan deteriorar la capa, evitando el contacto con elementos abrasivos.

Corte: Situar la cara hacia arriba, separar los vidrios cortados mediante elementos suaves y blandos evitando colocar separadores con adhesivo sobre la cara.

Limpieza: Utilizar cepillos suaves que no rayen la capa.

Templado: Situar la capa hacia arriba para que la capa no tenga contacto con los rodillos del horno.

NORMATIVA Y REGULACIÓN

^{SGG} **COOL – LITE ST** cumple con los requerimientos de clase B de estándar BS en 109. La sustentabilidad de la capa para el uso de selladores estructurales en fachadas exteriores ha sido probado de acuerdo con ETAG002, con Dow-Coming DC993 y DC3362 selladores cubiertos por ETA (European technical Approval).

[Brochure](#)