

SGG MASTERGLASS®

*Verre imprimé  
architectural*



# SGG MASTERGLASS®

*Six motifs pour un dialogue brillant et raffiné entre matière et*

## SGG MASTER-CARRÉ®

*Ajoute aux perspectives douceur et rigueur.*



*Hundertwasser Bad, Allemagne.*

## SGG MASTER-POINT®

*Ponctue le quotidien d'un peu d'intimité.*



*Interior, Courtrai, Belgique. Architecte : De Schrijver.*

## SGG MASTER-LIGNE®

*Trace la frontière entre transparence et secret.*



*Siège social Mochnik, Pologne. Architecte : Mochnik.*

## Applications

Écran de lumière, structure intérieure, mobilier, SGG MASTERGLASS est tout à la fois. Sa structure se révèle être un terrain de jeu idéal pour la lumière et ses contrastes. Il trouve naturellement sa place dans l'habitat, les bureaux, les commerces, les hôtels et les restaurants.

Ses applications sont infinies :

- mobilier : bureaux, tables, comptoirs, étagères ;
- cloisons fixes et coulissantes ;
- parois de douche et de bain ;
- portes en verre et portes encadrées ;
- fenêtres et vitrages de façade ;
- garde-corps intérieurs et extérieurs et séparations de balcon ;
- marches d'escalier, dalles de sol ;
- mobilier urbain.

*lumière.*

SGG **MASTER-RAY®**

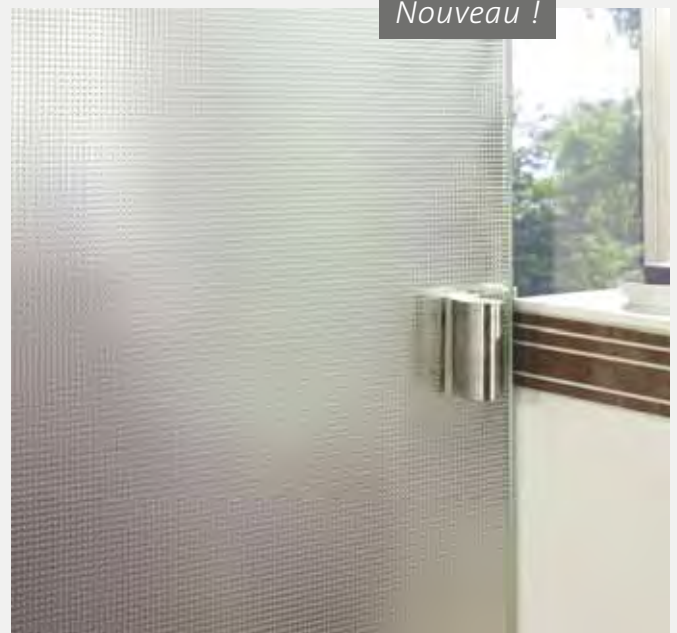
*Souligne le raffinement par des traits de lumière.*



*JJM Polska, Sosnowiec, Pologne. Architecte : ARSIS Atelier Projektowe.*

SGG **MASTER-SHINE®**

*Étonnamment brillant !*



*Salle de bains Wellness, Emsdetten, Allemagne. Studio 3001.*

SGG **MASTER-LENS®**

*Attire l'attention sur la discrétion.*



*Salle de bains, Allemagne.*

**Avantages**

- Les six modèles **au design exclusif** de la gamme SGG MASTERGLASS renouvellent l'esthétique des verres imprimés et proposent des textures uniques et raffinées pour personnaliser les espaces.
- Les vitrages SGG MASTERGLASS captent la **lumière**. Leur translucidité particulière assure une luminosité optimale en préservant l'**intimité** des lieux et des personnes.
- Les verres de la gamme SGG MASTERGLASS **allient esthétique et sécurité** ; ils peuvent être trempés ou feuilletés. Ainsi, ils répondent aux normes et réglementations en vigueur notamment pour des établissements ouverts au public.

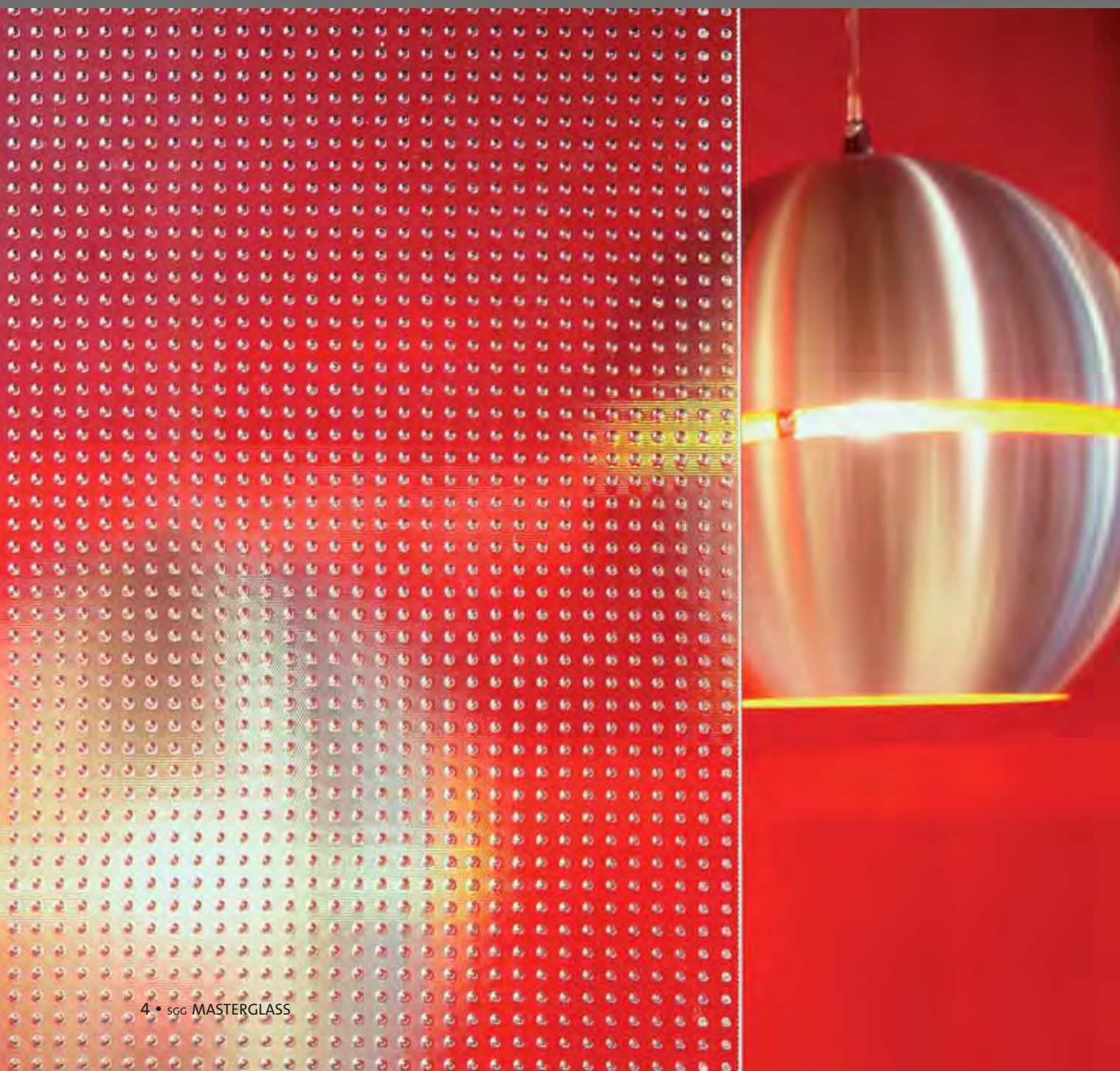
*Une gamme unique à découvrir*

## SGG MASTER-SHINE®

*Avec ce nouveau modèle, fraîcheur et gaieté sont au rendez-vous lorsque la lumière perle au sommet de chaque bulle.*

*Un effet de rosée vient tapisser ce verre et distille, dans les espaces, luxe et brillance.*

SGG MASTER-SHINE innove par ses motifs originaux faits de bulles de verre uniformément espacées posées sur un fond mat.



## SGG MASTER-CARRÉ®



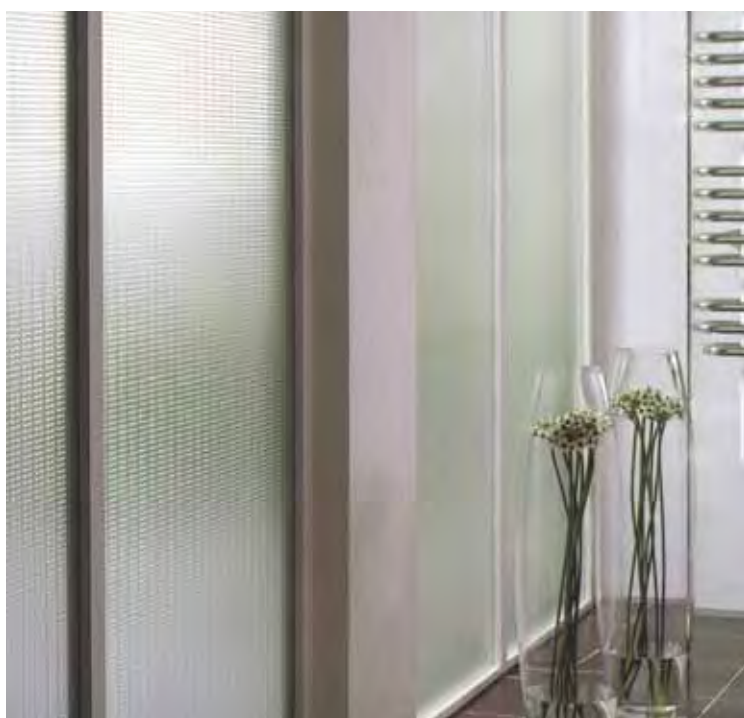
Nihonbashi Yayoi. Tokyo, Japon. Architecte : A. Kuryu Architect & Associates Co. Ltd.

*L'esthétique de ce verre est unique, actuelle et haut de gamme, idéale pour créer un effet d'harmonie.*

SGG MASTER-CARRÉ se caractérise par une impression de petits carrés espacés et brillants, contrastant avec un fond mat proche du verre dépoli.



## SGG MASTER-RAY®



Villa, Allemagne.

*Cette succession de traits crée une interprétation inédite de l'espace intérieur.*

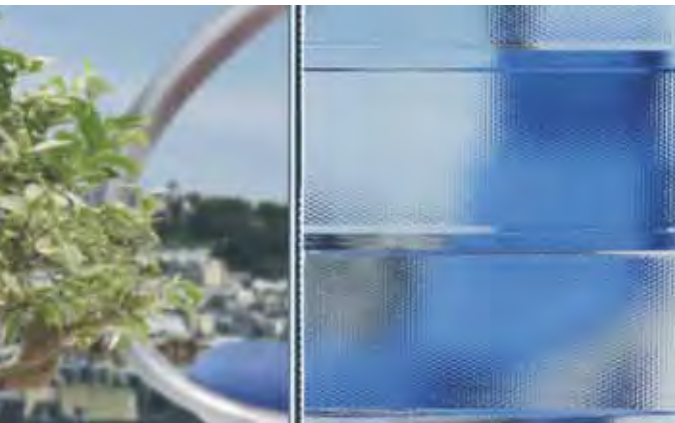
La trame de SGG MASTER-RAY associe de légers traits brillants imprimés en relief à un fond translucide et redonne à la lumière son expression la plus délicate.



## SGG MASTER-LIGNE®

*Habit de verre des plus raffinés,  
SGG MASTER-LIGNE devient ici parement  
de mobilier élégant et fonctionnel.*

SGG MASTER-LIGNE apporte une perspective  
parfaitement équilibrée à travers une  
succession de rayures parallèles et brillantes  
imprimées sur fond mat.



*Siège social Mochnik, Pologne. Architecte : Mochnik.*

## SGG MASTER-POINT®

*Ses alignements de points serrés laissent  
la lumière en suspension et enveloppent  
l'espace d'un mystérieux halo.*

La texture de SGG MASTER-POINT, constituée  
de points brillants, crée un espace rempli d'une  
lumière diffuse.



*Interior, Courtrai, Belgique. Architecte : De Schrijver.*

# SGG MASTER-LENS®



Salle de bains, Allemagne.

Une atmosphère intime et contemporaine naît de la clarté que ce verre procure.

Les lentilles brillantes de SGG MASTER-LENS sont regroupées géométriquement sur un fond mat afin d'organiser la lumière.



# SGG MASTERGLASS®

## Description

La texture de SGG MASTERGLASS est obtenue par laminage de la coulée de verre entre deux cylindres gravés.

L'opération d'une extrême précision met en valeur la finesse des dessins. Le vitrage présente une face gravée

et une face lisse. SGG MASTERGLASS est un verre imprimé conforme aux exigences de la norme EN 572-5.

## Gamme

Six modèles composent la gamme SGG MASTERGLASS. Imprimés dans l'épaisseur du verre, les motifs géométriques brillent et s'inscrivent en transparence, sur un fond mat translucide.

SGG MASTERGLASS, dimensions standard

Dimensions (mm)	3 210 x 2 000				3 300 x 2 040			
	4	6	8	10	4	6	8	10
SGG MASTER-CARRÉ	●	●	●	●	●	●	●	●
SGG MASTER-LENS	●	●	●	●	●	●	●	●
SGG MASTER-LIGNE	●	●	●	●	●	●	●	●
SGG MASTER-POINT	●	●	●	●	●	●	●	●
SGG MASTER-RAY	●	●	●	●	●	●	●	●
SGG MASTER-SHINE	●	●	●	●	●	●	●	●

Tolérances sur épaisseurs, 4 et 6 mm : +/- 0,5 mm ; 8 mm : +/- 0,8 mm ; 10 mm : +/- 1,0 mm

## Transformation

Les verres SGG MASTERGLASS se prêtent à de nombreuses transformations. Ils peuvent être : bombés ou façonnés afin de souligner leur esthétique ; trempés ou feuilletés SGG STADIP\*

et SGG STADIP PROTECT\* pour la sécurité ; assemblés en double vitrage à Isolation Thermique Renforcée pour le confort. L'intégration dans le double vitrage d'un feuilleté acoustique

SGG STADIP SILENCE\* permettra de combiner l'isolation acoustique et la sécurité des biens et des personnes.

\* Feuilleté : face gravée à l'extérieur de l'assemblage.

## Mise en œuvre

SGG MASTERGLASS doit être posé conformément aux normes et réglementations en vigueur. Comme tous les verres imprimés, les vitrages

SGG MASTERGLASS ont un sens. Pour obtenir un résultat esthétique uniforme, il convient de juxtaposer des volumes découpés dans le même sens

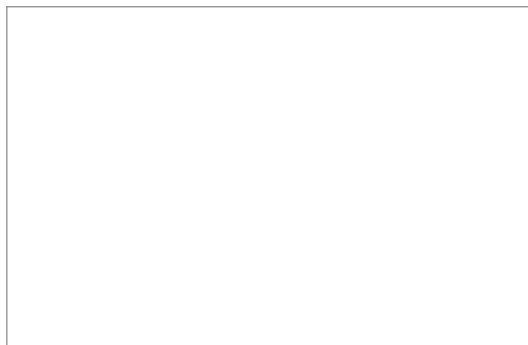
du verre. Lorsque la continuité des motifs est demandée, une attention particulière doit être portée à la découpe.



Saint-Gobain Glass France  
18, avenue d'Alsace  
92400 Courbevoie

 N° Indigo **0 820 810 820**  
0.118 € TTC / MN

[www.saint-gobain-glass.com](http://www.saint-gobain-glass.com)  
[glassinfo.fr@saint-gobain.com](mailto:glassinfo.fr@saint-gobain.com)



Les modèles de la gamme SGG MASTERGLASS sont déposés par Saint-Gobain Glass.

SGG MASTER-CARRÉ, SGG MASTER-LENS, SGG MASTER-LIGNE, SGG MASTER-POINT, SGG MASTER-RAY : création Guillaume Saalburg.  
SGG MASTER-SHINE : création Savinel et Rozé.

SGG MASTERGLASS, SGG MASTER-CARRÉ, SGG MASTER-LENS, SGG MASTER-LIGNE, SGG MASTER-POINT, SGG MASTER-RAY, SGG MASTER-SHINE, SGG STADIP, SGG STADIP PROTECT, SGG STADIP SILENCE sont des marques déposées.

Photographes : Agencia Reklamova Bilbo (p. 2, 3, 6), V. Besnault (p. 1, 4), M. Detiffe (p. 2, 3, 6), Nacasa & Partners Inc (p. 4), Studio Triple V (p. 5, 7), Vogelsänger Studios (p. 4, 6).